

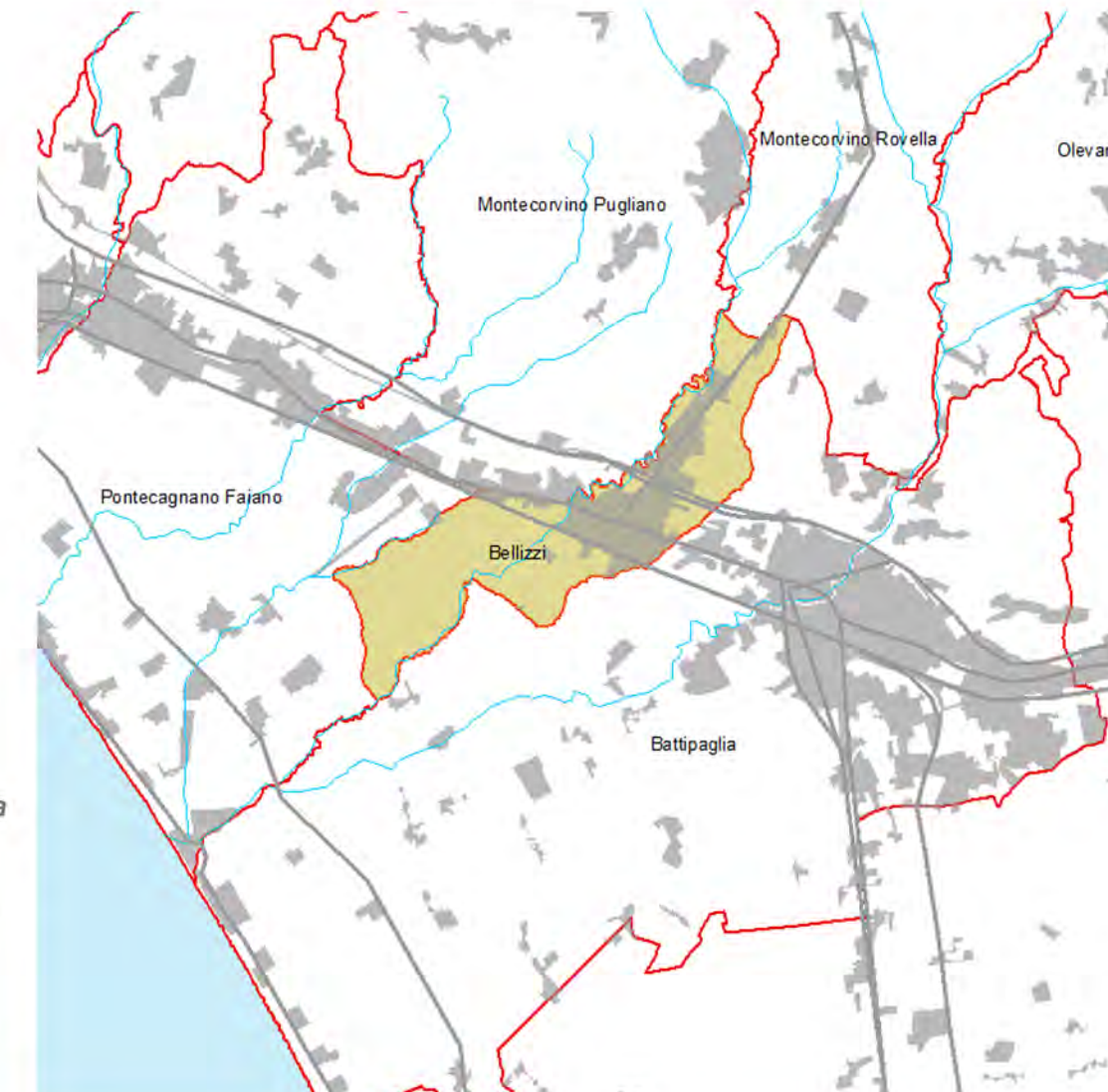


PUC

Piano Urbanistico Comunale
PRELIMINARE DI PIANO

AREA SVILUPPO DEL TERRITORIO, INNOVAZIONE, SPORTELEO DELL'IMPRESA
UFFICIO PIANIFICAZIONE URBANISTICA

sindaco
Domenico Volpe
 delegato all'urbanistica
Stefano Ciccarello
 responsabile unico
del procedimento
ing. Pino Schiavo
 supporto al responsabile unico
del procedimento
arch. Francesca Ciancimino
 progettista
ing. Pino Schiavo
 gruppo di lavoro
ing. Palmirino Belardo
geom. Pietro Diana
geom. Cosimo Nera
geom. Carmelo Panico
 servizi di consulenza agronomica
dr.ssa Sara D'Alessio
 servizi di consulenza geologica
dr.ssa Mariateresa Bassi
 servizi per il
sistema informativo territoriale
geom. Amedeo Mazzeo



QUADRO CONOSCITIVO sistema ambientale e paesaggistico

ELABORATO Carta delle risorse naturali e ambientali
 3.1a Carta geologica

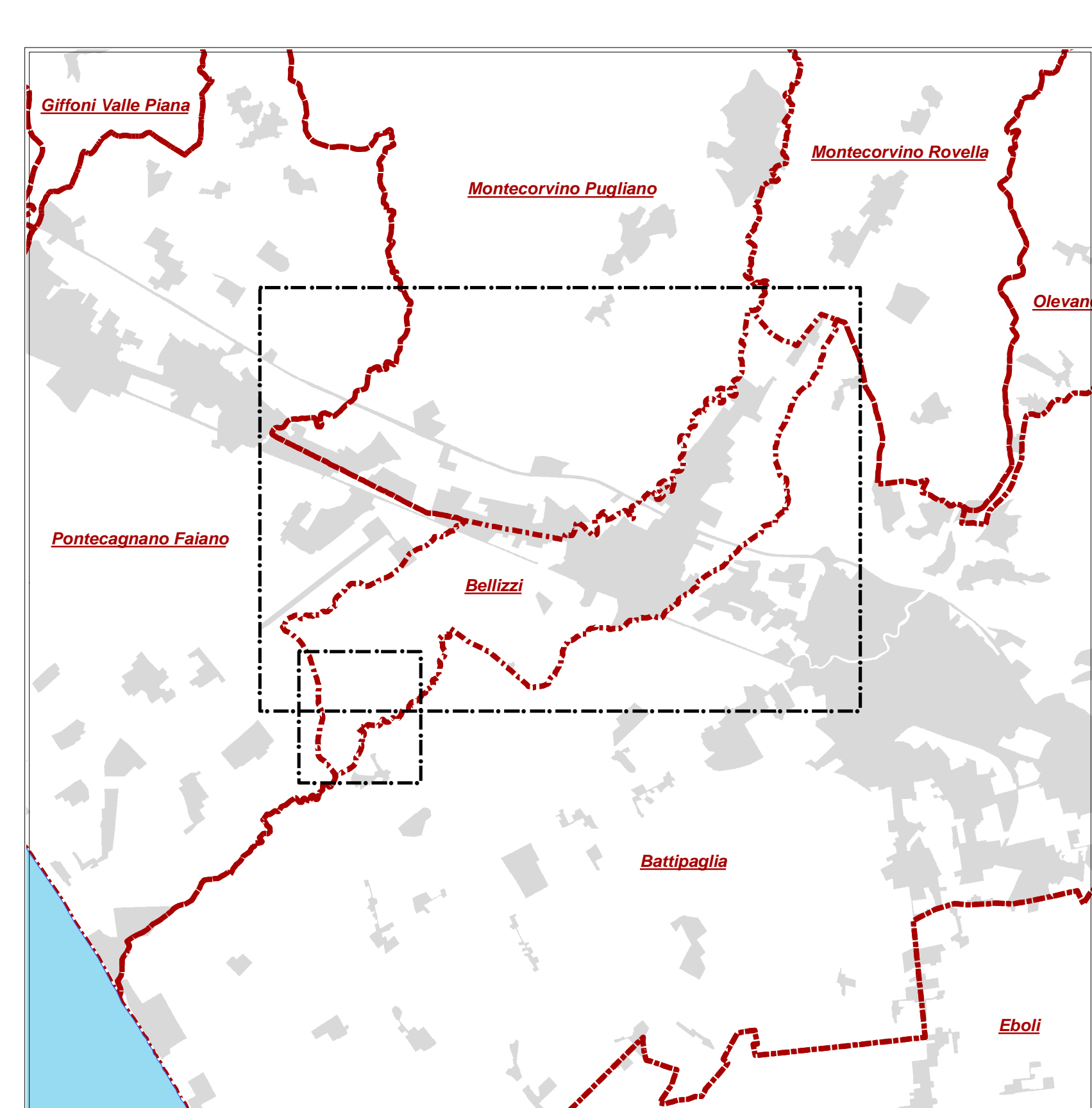
scala 1:5.000 settembre 2017

Legenda

- Confini comunali
- Edifici in corso di realizzazione
- Interventi in corso di realizzazione

Carta geologica

- Depositi alluvionali antichi terrazzati
- Depositi alluvionali di piana costiera
- Depositi alluvionali recenti ed attuali
- Depositi conglomeratici
- Depositi di piana alluvionale

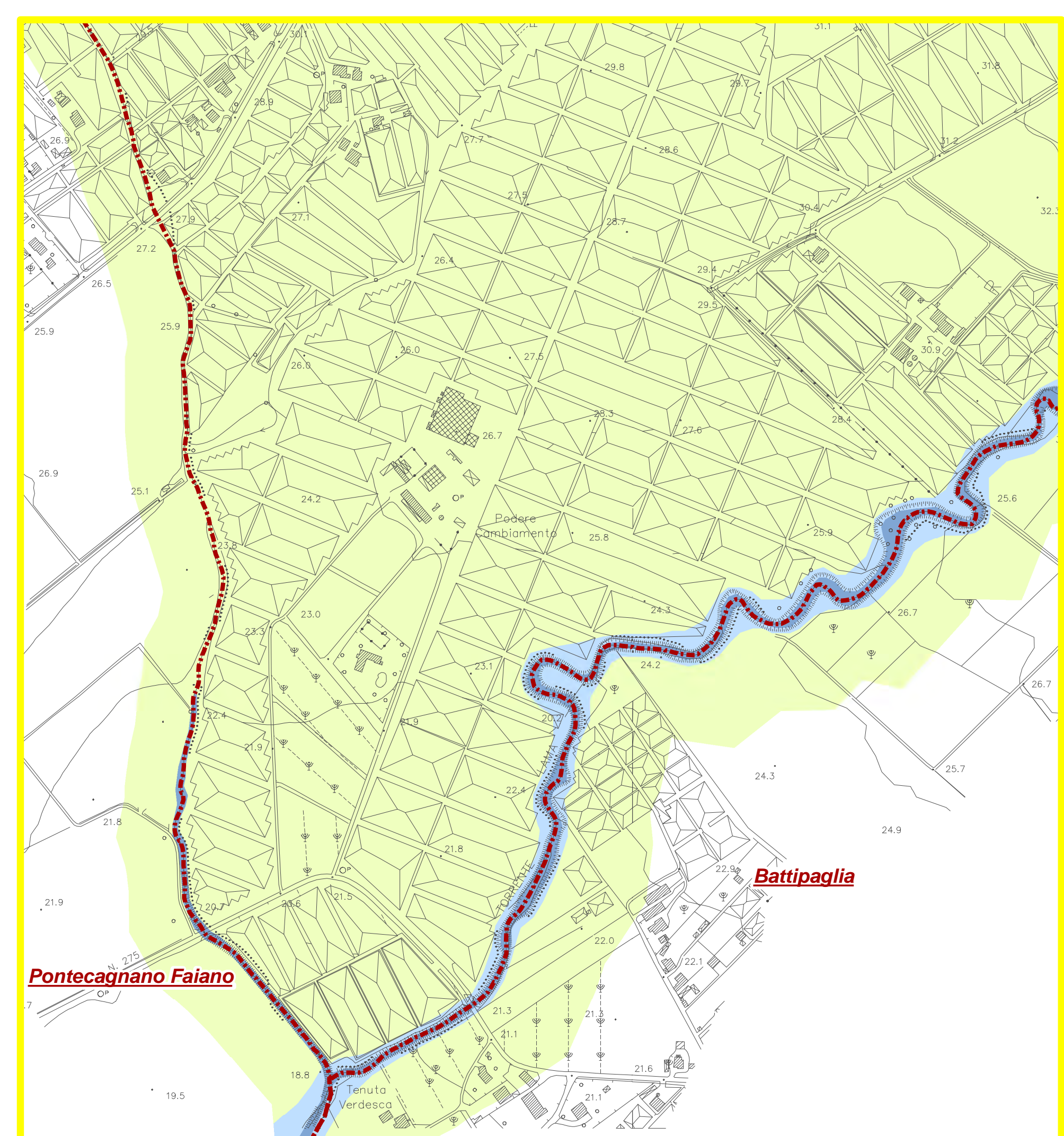


Quadro di unione

Montecorvino Pugliano

Pontecagnano Faiano

Battipaglia



Pontecagnano Faiano

Battipaglia

