

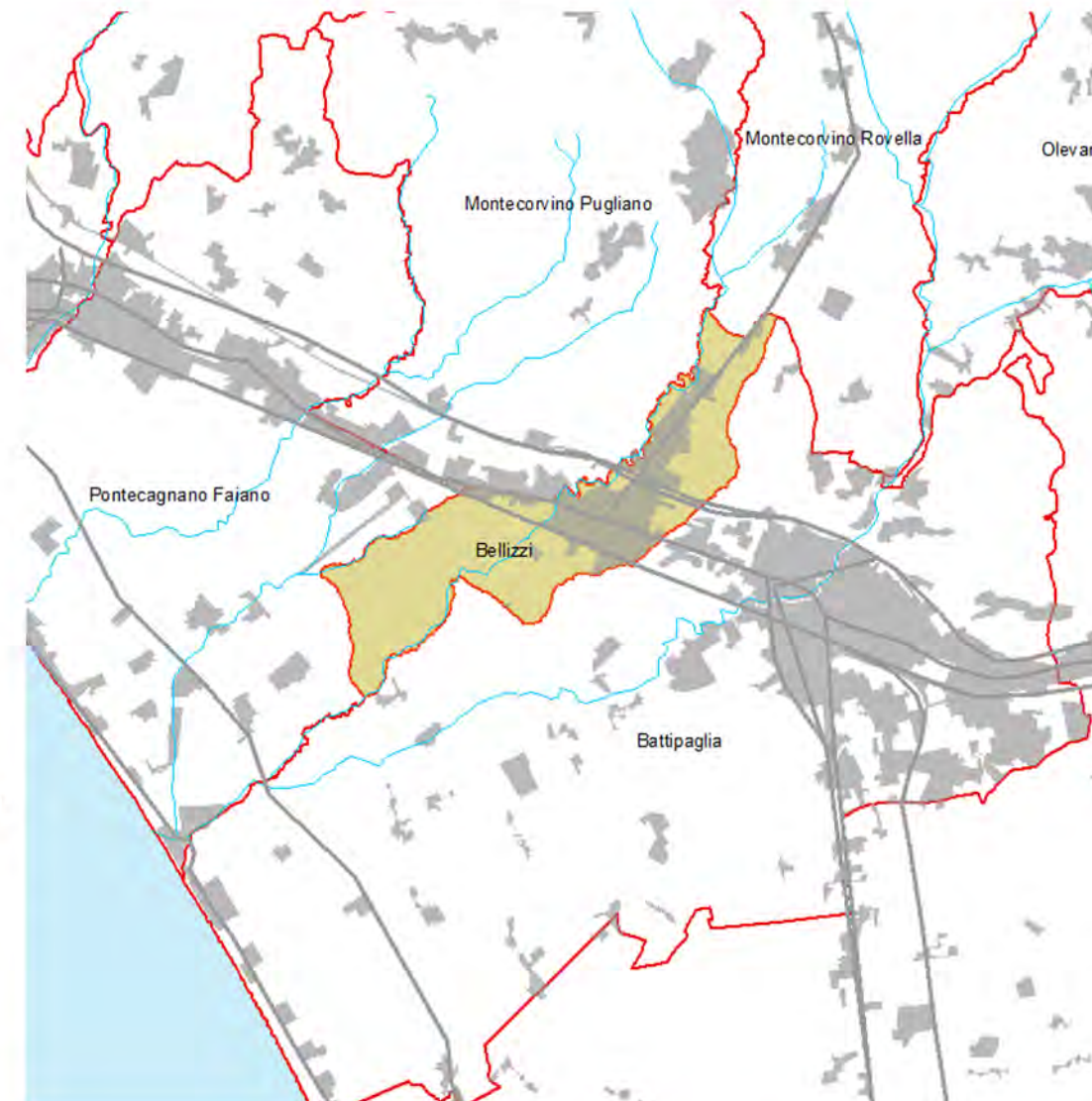


# PUC

Piano Urbanistico Comunale  
PRELIMINARE DI PIANO

AREA SVILUPPO DEL TERRITORIO, INNOVAZIONE, SPORTELLI DELL'IMPRESA  
UFFICIO PIANIFICAZIONE URBANISTICA

sindaco  
Domenico Volpe  
 delegato all'urbanistica  
Stefano Ciccarello  
 responsabile unico  
del procedimento  
ing. Pino Schiavo  
 supporto al responsabile unico  
del procedimento  
arch. Francesca Ciancimino  
 progettista  
ing. Pino Schiavo  
 gruppo di lavoro  
ing. Palmirino Belardo  
geom. Pietro Diana  
geom. Cosimo Nera  
geom. Carmelo Panico  
 servizi di consulenza agronomica  
dr.ssa Sara D'Alessio  
 servizi di consulenza geologica  
dr.ssa Mariateresa Bassi  
 servizi per il  
sistema informativo territoriale  
geom. Amedeo Mazzeo



QUADRO CONOSCITIVO sistema insediativo

ELABORATO 4.1b Stratificazione storica e processo di espansione degli insediamenti

scala 1:5.000 settembre 2017

## Legenda

- Confini comunali
- Edifici in corso di realizzazione
- Interventi in corso di realizzazione

### Infrastrutture a rete

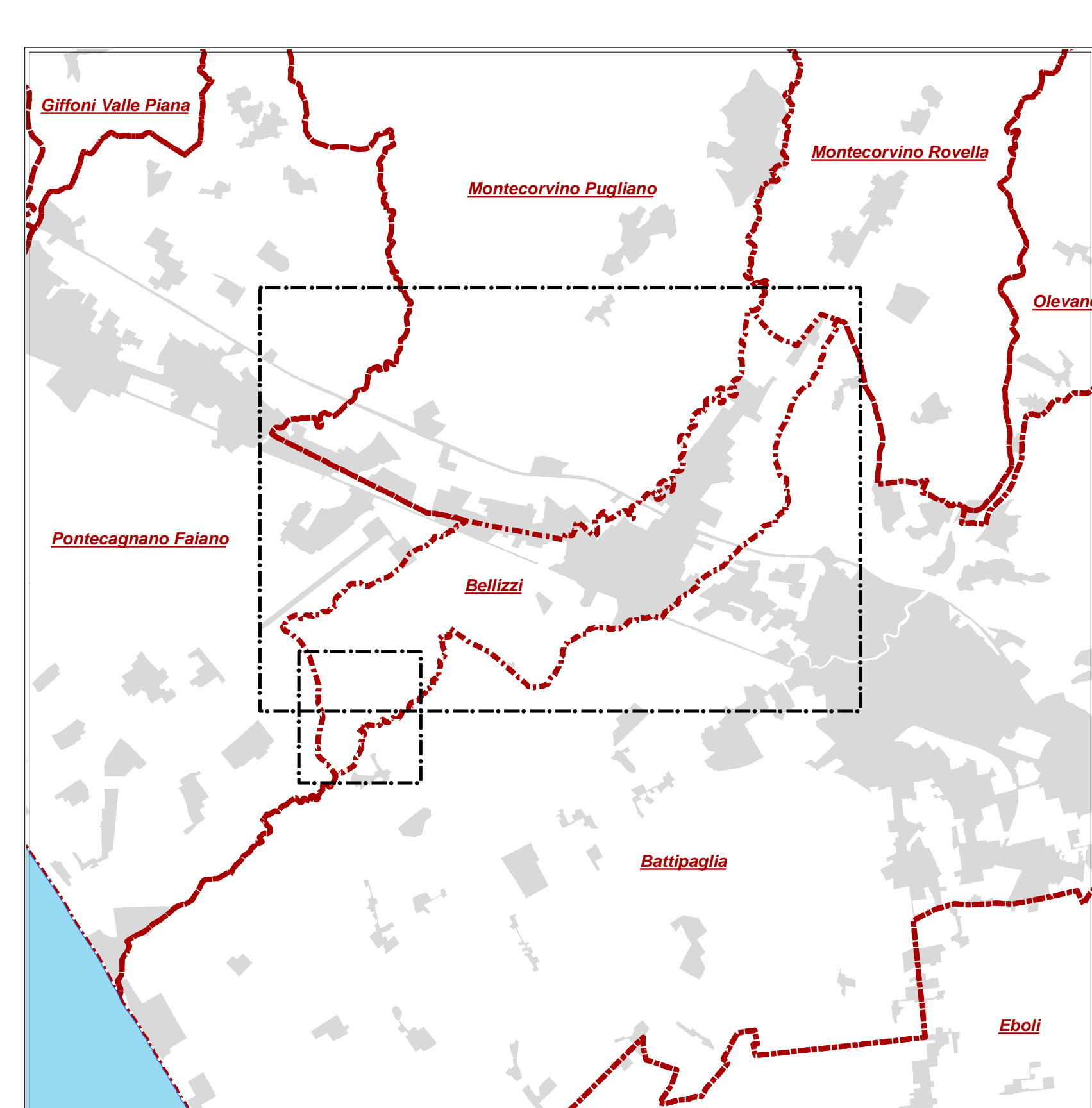
- Autostrada A2
- Ferrovia Tirrenica Meridionale

### Diretrici di sviluppo

- SS 164: via Cuomo e via Dell'Industria
- SS 18: via Pio XI e via Roma
- Via Antica: via Napoli e via Antica
- Via Genova
- Via Trento e via Campo Eminente
- Via Trieste e via D. Cimarosa

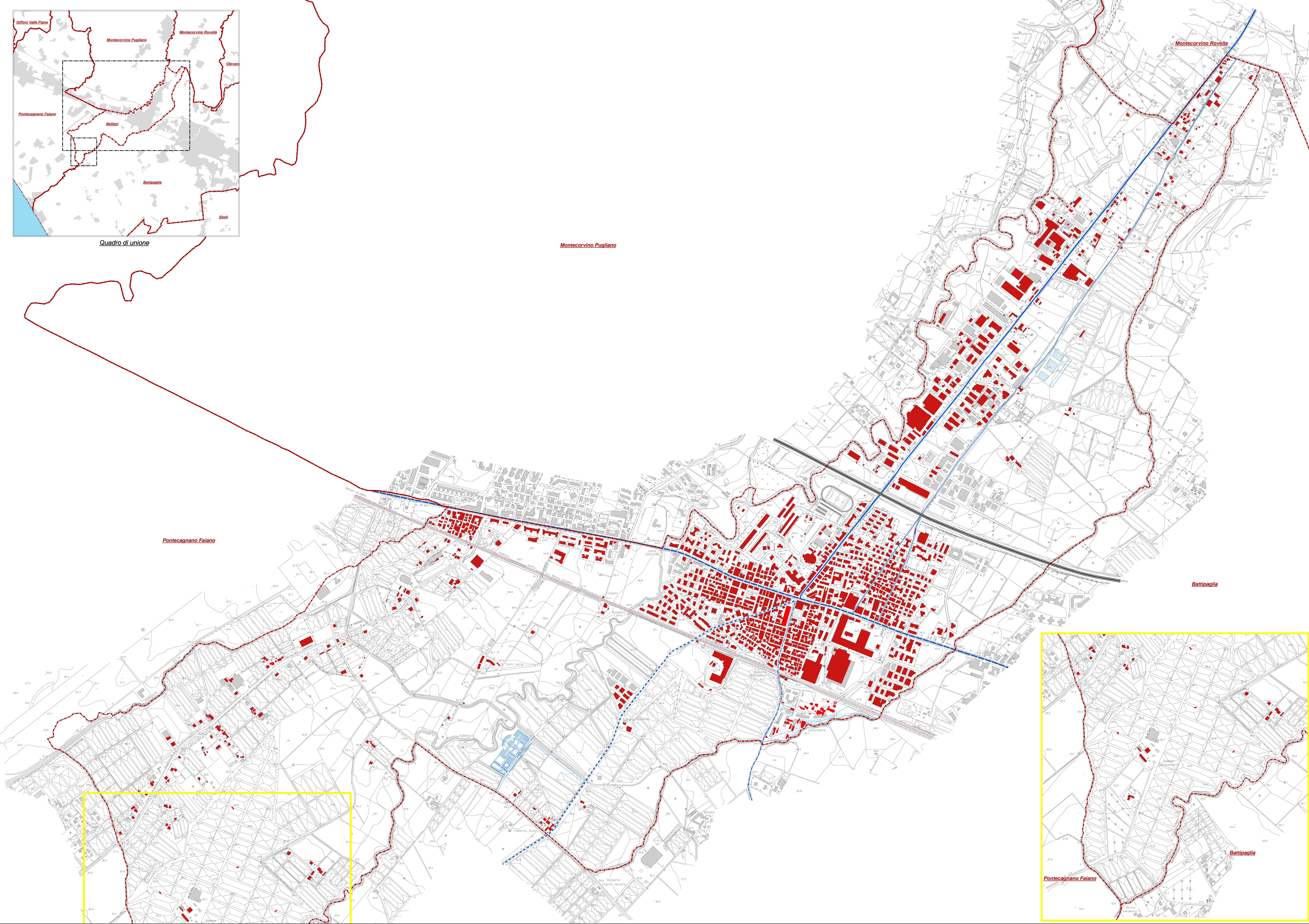
### Evoluzione storica degli insediamenti

- Edifici realizzati dal 1982 al 1996



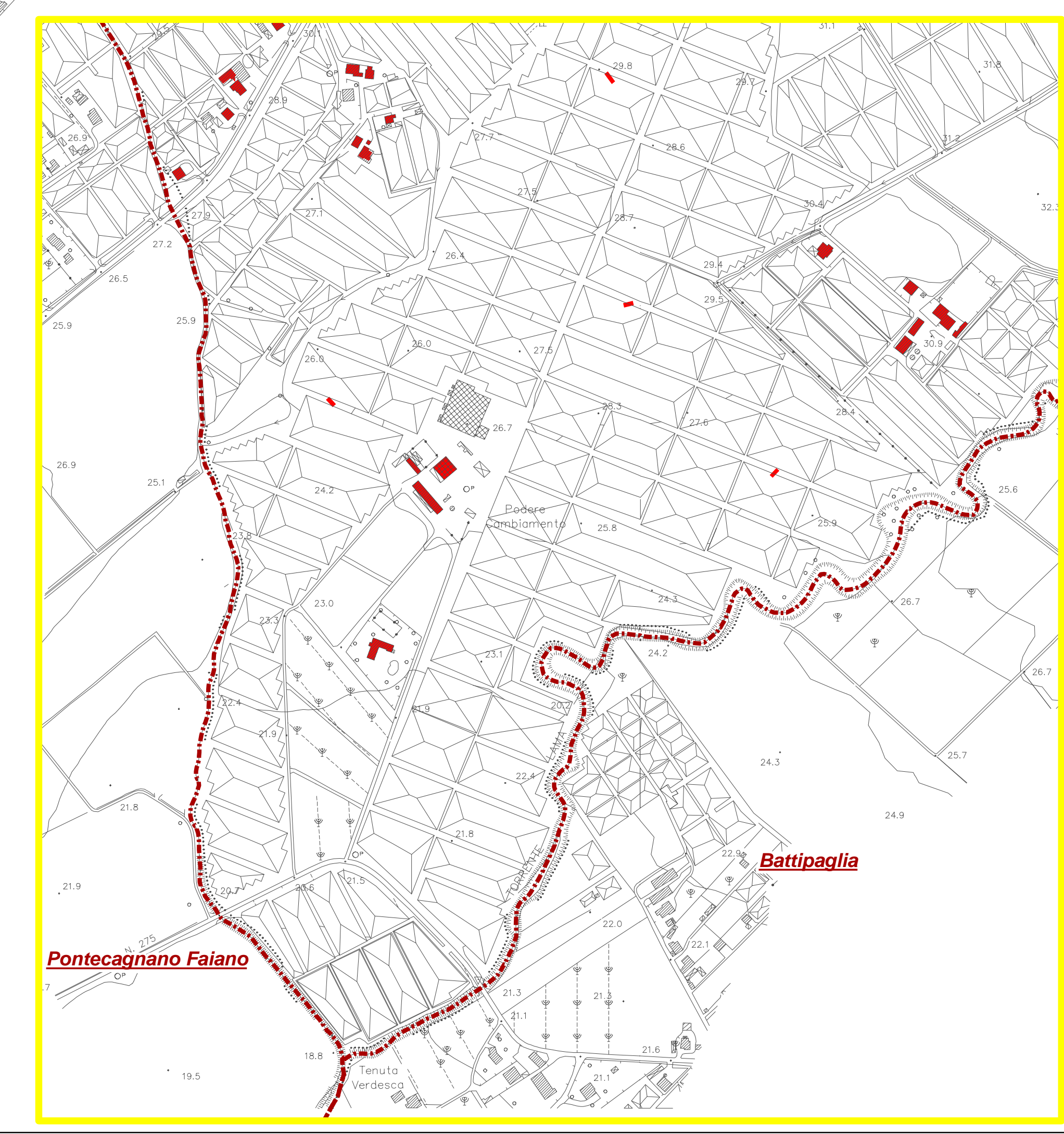
Quadro di unione

Montecorvino Pugliano



Pontecagnano Faiano

Battipaglia



Pontecagnano Faiano

Battipaglia