

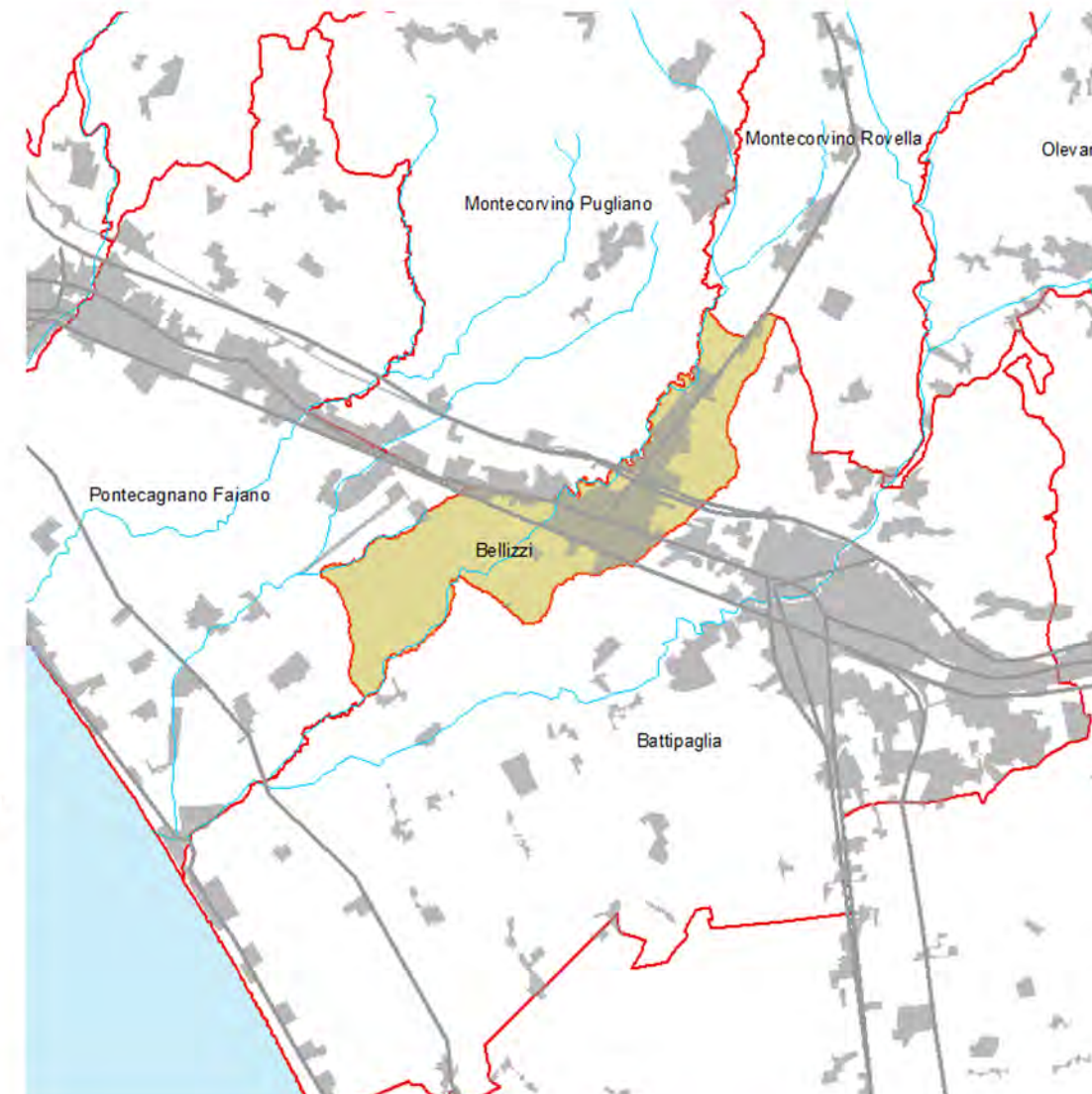


# PUC

Piano Urbanistico Comunale  
PRELIMINARE DI PIANO

AREA SVILUPPO DEL TERRITORIO, INNOVAZIONE, SPORTELEO DELL'IMPRESA  
UFFICIO PIANIFICAZIONE URBANISTICA

sindaco  
Domenico Volpe  
 delegato all'urbanistica  
Stefano Ciccarello  
 responsabile unico  
del procedimento  
ing. Pino Schiavo  
 supporto al responsabile unico  
del procedimento  
arch. Francesca Ciancimino  
 progettista  
ing. Pino Schiavo  
 gruppo di lavoro  
ing. Palmirino Belardo  
geom. Pietro Diana  
geom. Cosimo Nera  
geom. Carmelo Panico  
 servizi di consulenza agronomica  
dr.ssa Sara D'Alessio  
 servizi di consulenza geologica  
dr.ssa Mariateresa Bassi  
 servizi per il  
sistema informativo territoriale  
geom. Amedeo Mazzeo



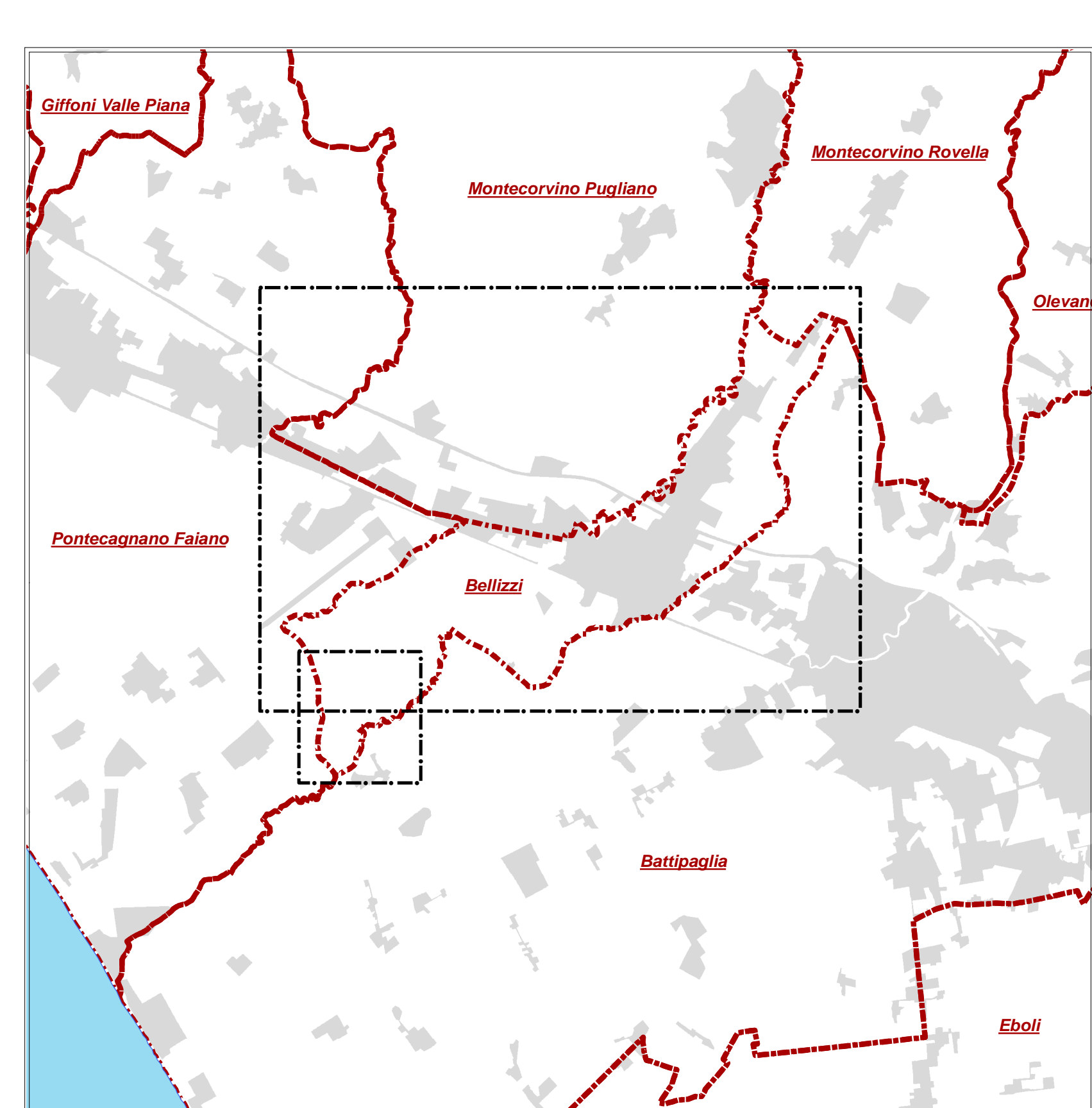
QUADRO CONOSCITIVO sistema infrastrutturale

ELABORATO  
5.2a Dotazioni Infrastrutturali a rete

scala 1:5.000 settembre 2017

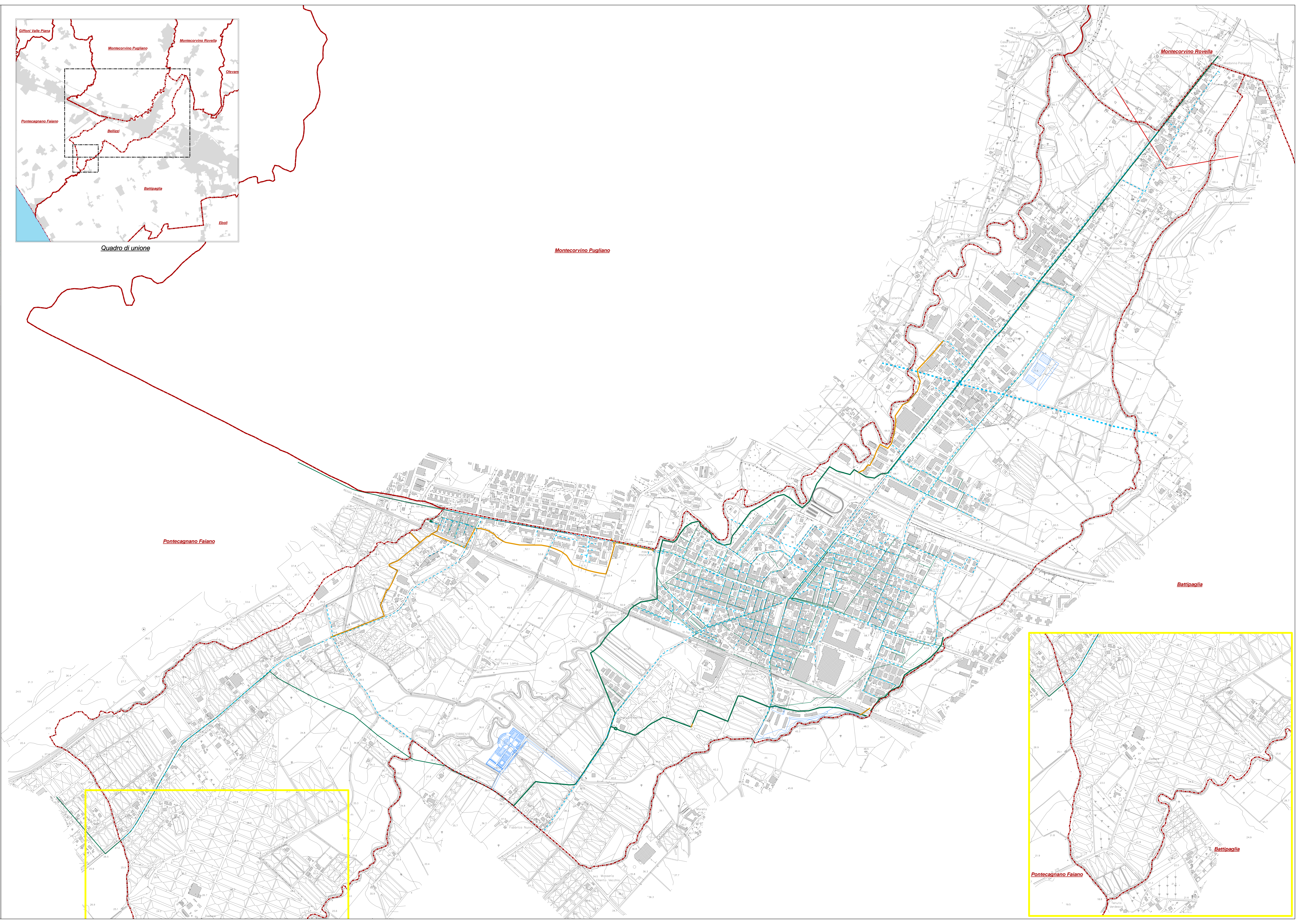
### Legenda

- Confini comunali
  - Edifici in corso di realizzazione
  - Interventi in corso di realizzazione
  - Elettrodoto Montecorvino - Pontecagnano
- Rete idrica**
- Rete idrica comunale
  - Acquedotto di adduzione basso Sele
- Rete fognaria**
- Collettore intercomunale
  - Collettore comunale
  - Rete comunale
  - Collettore in corso di realizzazione



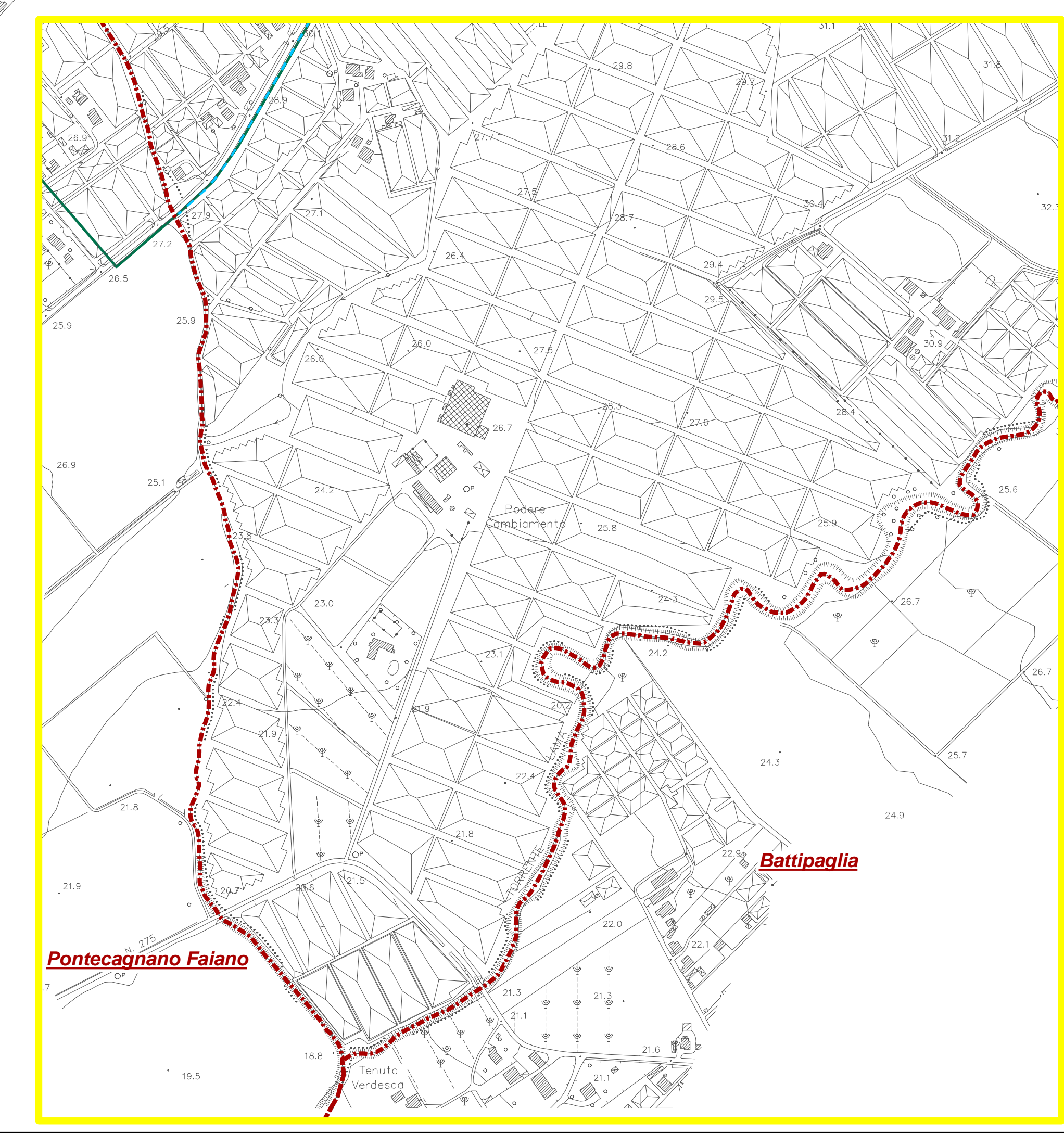
Quadro di unione

Montecorvino Pugliano



Pontecagnano Faiano

Battipaglia



Pontecagnano Faiano

Battipaglia